



La Garantie Dépendance de Prévoyance Fer

- Vous avez entre 50 et 74 ans.
- Vous souhaitez préserver votre autonomie financière et celle de vos proches.

**NOTRE OFFRE EST FAITE POUR VOUS
ET POUR VOTRE FAMILLE !**

Une rente :

- **mensuelle**, non imposable et cumulable avec l'APA,
- **garantie** dès la dépendance partielle de type GIR 3,
- **versée à vie** que l'assuré soit à son domicile ou en établissement médicalisé,
- **revalorisée** chaque 1^{er} janvier sur la base du point Agirc-Arrco.

Une cotisation :

- **fixée en fonction de son âge** à l'adhésion et de la couverture choisie,
- **réduite de 10%** en cas d'adhésion simultanée par un couple.

Plus vous adhérez tôt, moins le montant de la cotisation mensuelle sera élevé.

Malgré un effort en hausse constante depuis le début des années 2000, les aides publiques ne suffisent pas. 1 850 €, c'est le reste à charge moyen mensuel après aides et réduction d'impôt pour une personne âgée en perte d'autonomie vivant en Ehpad.

Source : rapport Libault, « Concertation grand âge et autonomie », mars 2019.

DEMANDEZ VOTRE DEVIS PERSONNALISÉ !

Un conseiller est à votre écoute au 01 53 42 62 20

N° Vert : 0 800 628 088 gratuit depuis un poste fixe

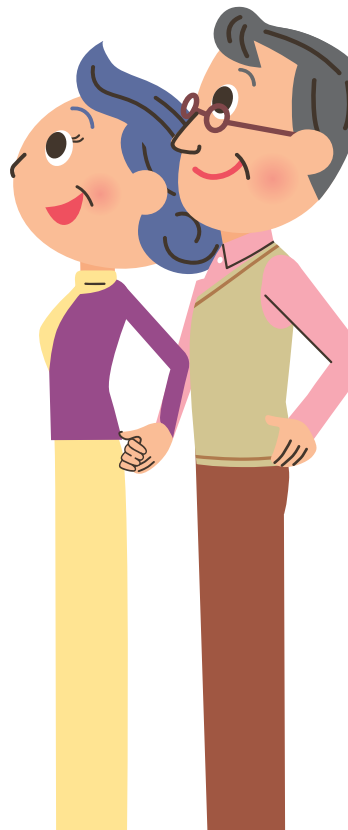
E-mail : prevoyancefer@wanadoo.fr

En ce moment

**-50 %
pendant
12 mois!**

Profitez-en !

**Offre doublée pour toute
personne déjà adhérente
ou pour toute adhésion
à un complément de
couverture**



**PROFITEZ DÈS À PRÉSENT DE LA COMPÉTITIVITÉ
DE NOTRE OFFRE ADAPTÉE À TOUT ÂGE ET À
TOUT BUDGET !**

Une garantie adaptable :

Dépendance partielle :

- à domicile : 50% de la rente ;
- en hospitalisation : 100 % de la rente.

Dépendance totale :

- à domicile : 100 % de la rente ;
- en hospitalisation : 100% de la rente

Une garantie personnalisable : 5 niveaux de rente mensuelle entre 300 et 1 200 €

Quelques exemples de cotisations

| Âge | Pour 450 € /mois | Pour 600 € /mois |
|--------|------------------|------------------|
| 50 ans | 14,44 € | 19,26 € |
| 60 ans | 22,57 € | 30,09 € |
| 70 ans | 37,30 € | 49,73 € |

Demandez notre barème complet !

Un simulateur et de plus amples informations
sont disponibles depuis notre site :

<https://prevoyancefer.fr>



L'assurance dépendance par les cheminots

24 rue du Rocher • 75008 PARIS

Tél. : 01 53 42 62 20 • Mandataire en assurances • ORIAS : 08 041 246

En ce moment

**-50 %
pendant
12 mois!**

Profitez-en !

**Offre doublée pour toute
personne déjà adhérente
ou pour toute adhésion
à un complément de
couverture**

